

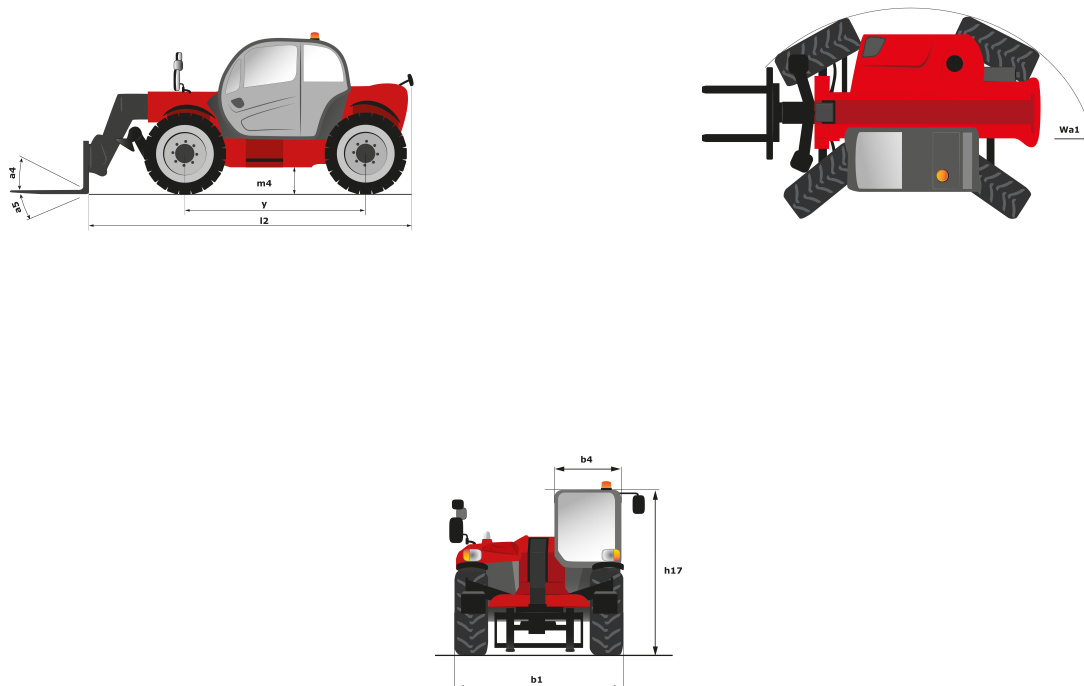
Ficha técnica

# **MT 1335 EASY**

Manipuladores Telescópicos

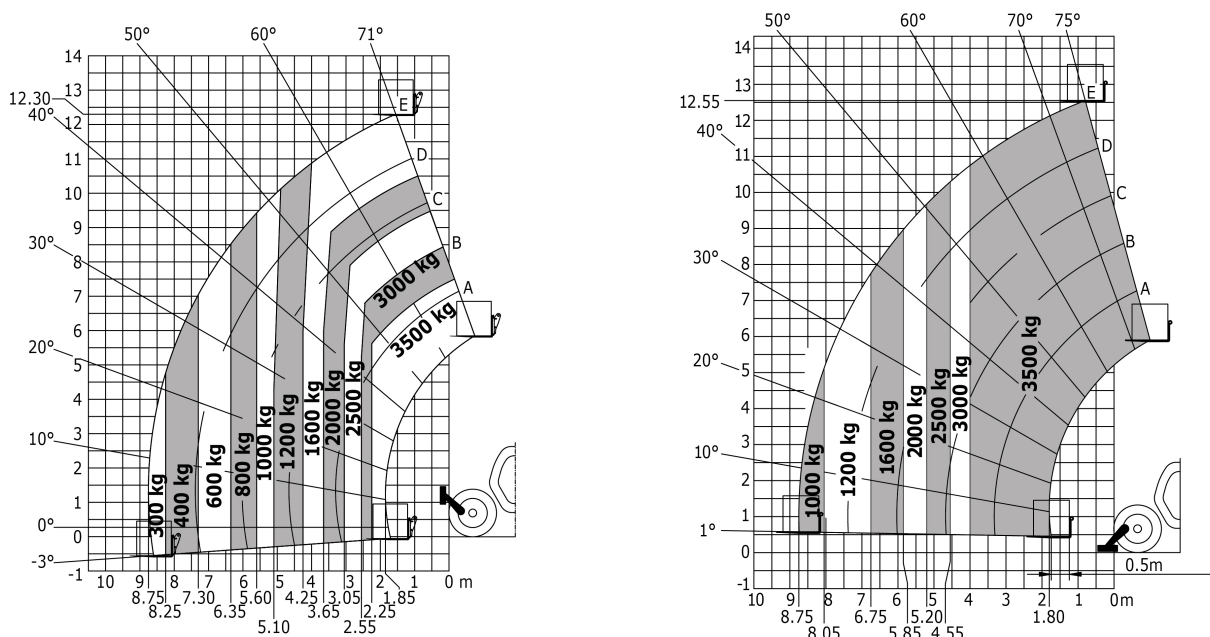


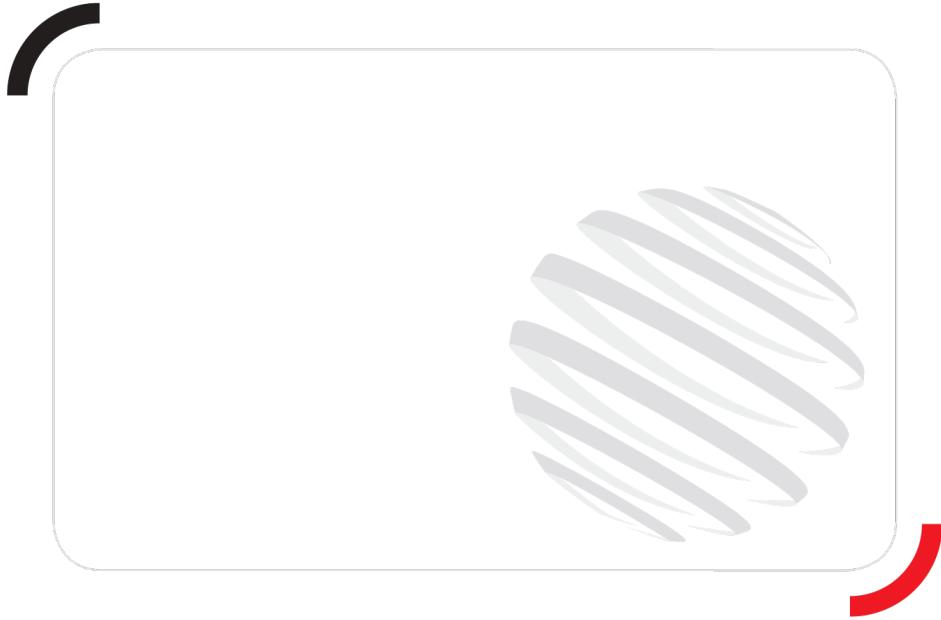
Capacidad	Métrico	Imperial
Capacidad máx.	3500 kg	7700 lbs
Altura de elevación máx.	12.55 m	41 ft 2 in
Alcance máx.	8.75 m	4 ft 6 in
Fuerza de excavación en el cazo	6400 daN	14387 lbf
Peso y dimensiones		
l2 - Longitud total en el tablero	5.86 m	19 ft 3 in
b1 - Anchura total	2.28 m	7 ft 6 in
h17 - Altura total	2.42 m	7 ft 11 in
y - Distancia entre ejes	2.88 m	6 ft 7 in
m4 - Distancia al suelo	0.42 m	1 ft 4 in
b4 - Anchura total de la cabina	0.88 m	3 in
Wa1 - Radio de giro (exterior ruedas)	3.65 m	11 ft 12 in
Peso en vacío (con horquillas)	9100 kg	20062.07 lbs
Neumáticos estándar	Inflables	Inflables
Horquillas estándar	1200x125x45	3,93x0.41x0.14
Prestaciones		
Elevación	10 s	10 s
Bajada	8 s	8 s
Salida del telescopio	14 s	14 s
Retracción del telescopio	10 s	10 s
Cavado	4 s	4 s
Vertido	4 s	4 s
Motor		
Marca	Deutz	Deutz
Normas ambientales	3B / Tier IV Final	3B / Tier IV Final
Modelo	854E-34TA	854E-34TA
Número de cilindros - Cilindrada	- - 3621 cm <sup>3</sup>	- - 0.05 in <sup>3</sup>
Potencia	75 cv / 55.40 kW	75 hp / 55.40 kW
Par máximo	330 Nm a -	243.39 ft.lbs a -
Esfuerzo de tracción con carga	8000 daN	17984.71 lbf
Transmisión		
Tipo	Convertidor de Par	Convertidor de Par
Nombre de marchas (adelante/atrás)	4/4	4/4
Freno de aparcamiento	Freno de estacionamiento negativo automático	Freno de estacionamiento negativo automático
Freno de servicio	Aceite sumergidos Multi-Discos en el eje frontal y trasero	Aceite sumergidos Multi-Discos en el eje frontal y trasero
Hidráulica		
Tipo de bomba	Bomba de engranajes	Bomba de engranajes
Caudal hidráulico - Presión	125 l/min - 270 bar	33 gpm - 3917 psi
Depósitos		
Aceite de motor	125 l	33.02 US gal.
Aceite hidráulico	125 l	33.02 US gal.
Combustible	120 l	31.70 US gal.
Ruido y vibraciones		
Ruido en el puesto de conducción (LpA)	78 dB(A)	78 dB(A)
Ruido al entorno Lwa	103 dB(A)	103 dB(A)
Vibraciones en manos/brazos	<2.5 m/s <sup>2</sup>	<6.56 ft/s <sup>2</sup>
Varios		
Ruedas directrices / Ruedas motrices	4 / 4	4 / 4
Seguridad	Norma EN 15000 Cabina ROPS - FOPS Level 2	Norma EN 15000 Cabina ROPS - FOPS Level 2
Mandos	JSM	JSM



Diagramas de carga

Máquina sobre neumáticos con horquillas - con corrector de pendiente





Siège Social  
430 rue de l'Aubinière - 44150 Ancenis Cedex - France  
Tel: +33(0)2 40 09 10 11 - Fax: +33 (0)2 40 09 10 97  
[www.manitou.com](http://www.manitou.com)



Esta publicación describe las versiones y posibilidades de configuración de los productos Manitou que puedan diferir en equipamiento. Los equipamientos presentados en este folleto pueden ser de serie, opcionales o no estar disponibles en algunas versiones. Manitou se reserva el derecho, en cualquier momento y sin previo aviso, de modificar las especificaciones descritas y representadas. Las especificaciones aportadas no comprometen al fabricante. Para más información, póngase en contacto con su concesionario Manitou. Documento no contractual. Presentación de los productos no contractual. Lista de especificaciones no exhaustiva. Los logos y la identidad visual de la empresa son propiedad de Manitou y no pueden ser utilizados sin autorización. Todos los derechos reservados. Las fotos y los esquemas contenidos en este folleto se ofrecen para consulta y a título indicativo solamente.

MANITOU BF SA - Sociedad anónima con Consejo de Administración - Capital social : 39 547 824 euros - 857 802 508 RCS Nantes